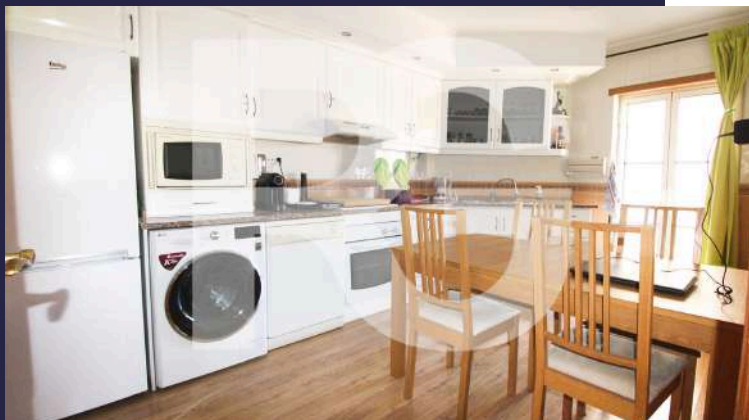


## FICHA DO IMÓVEL PROPERTY FILE

Ref.: KWPT-004792

Apartamento/Apartment T2



<https://rgconsultores.pt/property/apt2qtapinheiro/>

Visita Virtual / Virtual Visit:

<https://my.matterport.com/show/?m=L7U2pUhnEWZ>

Fantástico apartamento T2 num 2º andar, Sem elevador, situado na Rua José Saramago.

Trata-se de uma construção de 1999 com 2 quartos, 1 cozinha, 1 sala e 2 casa de banho.

Com área bruta privativa de 120,97 m<sup>2</sup> e 89,67 m<sup>2</sup> de área útil.

### Principais características:

Ar Condicionado;

Caixilharia Térmica;

Lareira;

Gás Canalizado;

Arrecadação;

Cozinha composta por placa, forno, exaustor, esquentador e frigorífico;

We present this fantastic 2 bedroom apartment on the 2nd floor, no elevator, located on Rua José Saramago.

It is a 1999 construction with 2 bedrooms, 1 kitchen, 1 living room and 2 bathrooms.

With a gross private area of 120.97 m<sup>2</sup> and 89.67 m<sup>2</sup> of useful area.

### Main features:

Air conditioning;

Thermal Frames;

Fireplace;

Piped Gas;

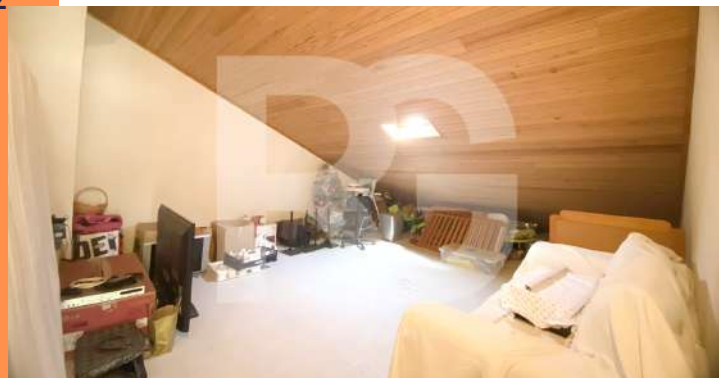
Collection;

Kitchen consisting of hob, oven, extractor fan, water heater and refrigerator;

- Certificado Energético/ Energy Certificate: C
- IMI Anual: +/- 185€
- Despesas de Aquisição/ Acquisition Expenses: +/- 5.254,30€
- Valor condomínio mensal/ Monthly condominium fee: 17,50 €

Valor Venda: 187.500 €

Quinta do Pinheiro - Pinhal novo



- Cozinha - 11,20 m<sup>2</sup>;
- Sala - 33,80 m<sup>2</sup>;
- Quarto 1 - 11 m<sup>2</sup>;
- Quarto 2 - 10,90 m<sup>2</sup>;
- Casa de Banho 1 - 2 m<sup>2</sup>
- Casa de Banho 2 - 3,10 m<sup>2</sup>
- Arrecadação: 31,30 m<sup>2</sup>
- Kitchen - 11,20m<sup>2</sup>;
- Living room - 30,80 m<sup>2</sup>;
- Bedroom 1 - 11 m<sup>2</sup>;
- Bedroom 2 - 10,90m<sup>2</sup>;
- Bathroom 1 - 2 m<sup>2</sup>
- Bathroom 2 - 3,10 m<sup>2</sup>
- Storage room: 31.30 m<sup>2</sup>

